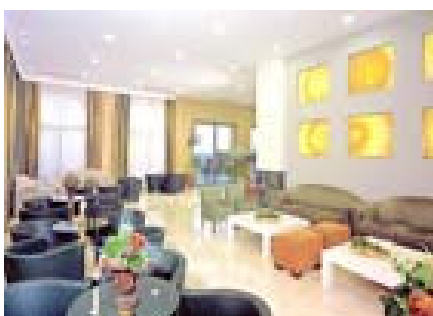


Hotel IBISCUS Cat. A

Buona struttura apprezzabile per la sua posizione sul mare e vicino alle diverse possibilità di svago e divertimento offerte dal capoluogo.

- sul mare – 500 mt dal centro di Rodi - 18 km dall'aeroporto.
- Ristorante, bar, piscina, parrucchiere, sport nautici in spiaggia.
- Camere spaziose e ben arredate con servizi privati, asciugacapelli, telefono, TV, minibar, aria condizionata, cassetta di sicurezza,
- spiaggia di ciottoli e sabbia attrezzata di fronte l'hotel, raggiungibile attraversando la strada.



Quote per persona con voli di linea 3 giorni/2 notti in camera doppia– mezza pensione (supplementi e riduzioni per persona al giorno)

	01.05-30.06	01.07-10.10	11.10-31.10
Volo+2 nt camera standard	476,00	566,00	441,00
Giorno suppl.	53,50	67,00	36,00
Suppl. singola	11,50	8,00	14,00
Rid. 3° letto adulto	13,50	16,50	9,00
Volo+2 nt camera vista mare	485,00	580,00	451,00
Giorno suppl.	58,00	74,00	41,00
Suppl. singola	58,00	74,00	41,00
Rid. 3° letto adulto	15,00	18,00	9,00

TRASFERIMENTI da e per aeroporto inclusi

TERZO LETTO: bambini 2/11 anni 50% di riduzione da calcolare sulla quota del giorno supplementare

INFANT: bambini 0/2 anni quote volo su richiesta

TASSE AEROPORTUALI: a partire da € 137,00 per persona (voli di linea: quote soggette a riconferma)